



### COORDONNÉES CLIENT:

> Nom : \_\_\_\_\_  
 > Adresse : \_\_\_\_\_  
 > Téléphone : \_\_\_\_\_ > Fax : \_\_\_\_\_  
 > Email : \_\_\_\_\_  
 > TVA (Obligatoire) : \_\_\_\_\_

> Référence du chantier : \_\_\_\_\_  
 > Localisation du chantier : \_\_\_\_\_  
 > Date du chantier : \_\_\_\_\_  
 En exécution       Appel d'offre

#### Réseau d'amenée d'air neuf & rejet vers l'extérieur

- Conduit isolé EPP  
 Galva + Isolation  
 Galva pré-isolé



#### Choix du groupe double flux

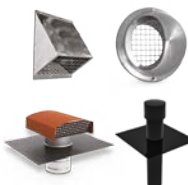


Titon    Duco  
     



*Veillez vous référer au tableau des débits à la page 2.*

#### Sorties extérieures



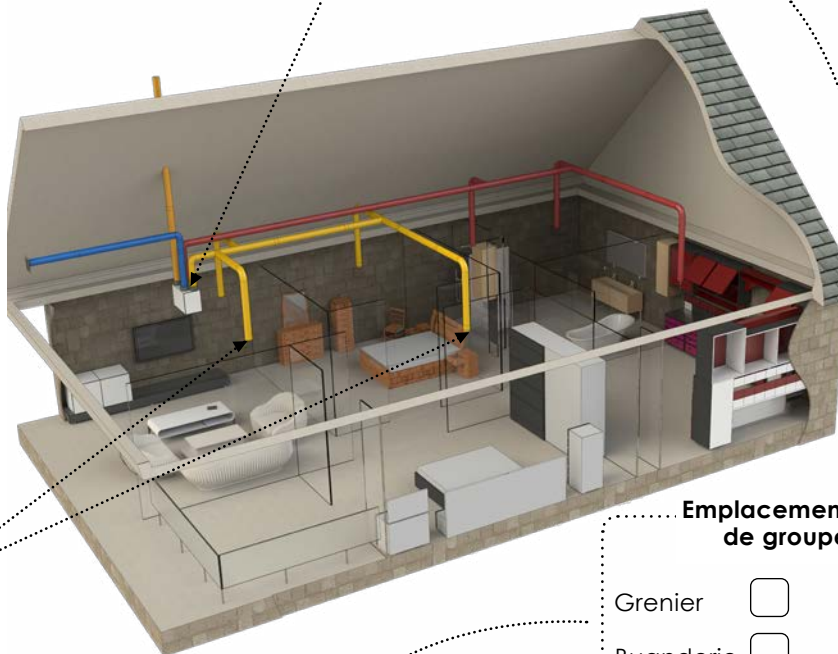
- Murale  
 Toiture  
 Mixte:  
Mur/Toit

Pente de la toiture: .....

#### Bouches de ventilation



- Ventouse standard       Ventouse acoustique  
 Design Duco       Grille



#### Emplacement de groupe

- Grenier   
 Buanderie   
 Autre local: .....

#### Réseau d'extraction & pulsion (Réseau intérieur)



- Acier galvanisé       Réseau mixte (Galva + Flexible en chape)  
 Flexible en chape       Rectangulaire (sur commande)

**Important !**

Documents à joindre: Plan PDF, Rapport PEB



Groupes	Débit conseillé * (m3/h)
<b>Titon</b>	
HRV135	195
HRV16	261
HRV200 (Modèle plafonnier)	270
HRV3	342
HRV1025M/HRV1025	467
HRV20	576
<b>DUCO</b>	
Duco confort 325 / premium 325	308
Duco confort 400 / premium 400	380
Duco confort plus 450	427
Duco confort plus 550	522

\*Calculé afin de garantir un meilleur confort acoustique ainsi qu'un fonctionnement optimal dans un réseau de ventilation domestique.

### OPTIONS:

#### Régulation

➤ Régulateur de débit acoustique (max 10 bouches )



➤ Régulateur de débit constant



#### Qualité de l'air intérieur

➤ Batterie de chauffe électrique



➤ Capteur qualité de l'air intérieur

